



Wohnen Im Zopf Alterswohnungen an der Bergstrasse 26

An ruhiger, sonniger und zentrumsnaher Lage beim Alterszentrum bieten wir folgende Wohnungen an:

25 x 2½-Zimmer-Wohnungen

3 x 3½-Zimmer-Wohnungen

1 x 1½-Zimmer-Wohnung

Die grosszügigen Wohnungen sind alle seniorengerecht, durchgehend rollstuhlgängig und verfügen über eine Notrufanlage, die mit dem Altersheim verbunden ist. Sie sind gut wärme- und schallisoliert und haben alle eine funktionelle Küche, einen Balkon oder Gartensitzplatz, einen Abstellraum sowie ein Kellerabteil. In der Autoeinstellhalle können feste Parkplätze gemietet werden. Ein Internet Zugang steht zur Verfügung.

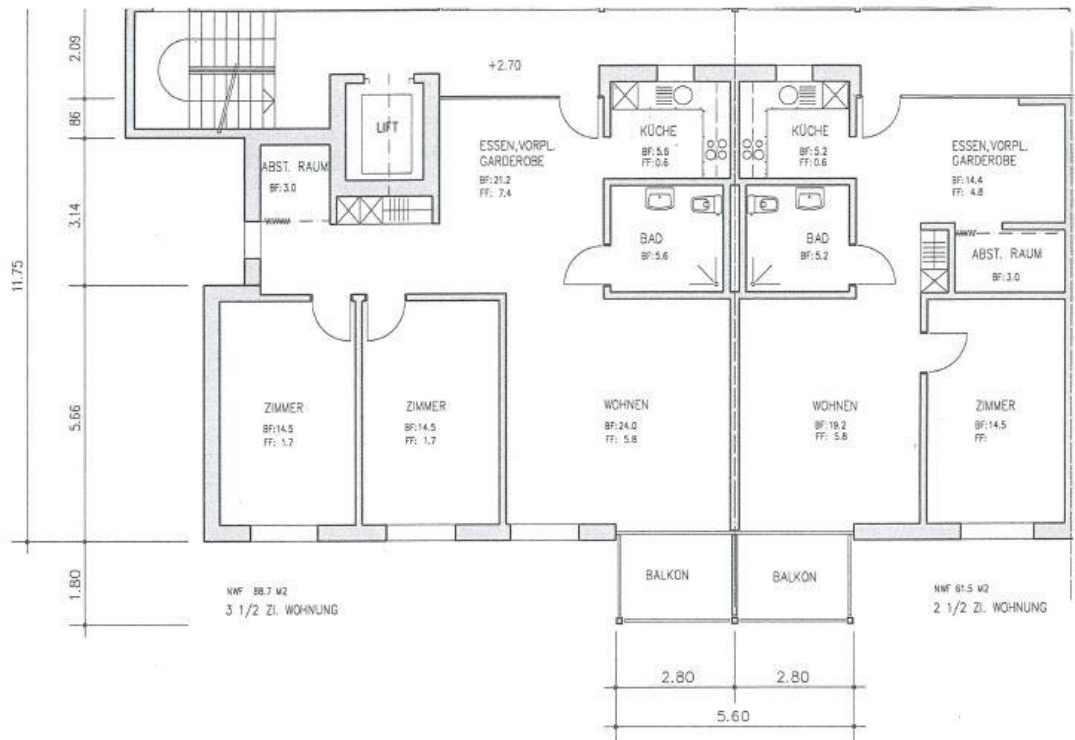
Konzept

Die Bewohner und Bewohnerinnen führen ihren Haushalt selbstständig und unabhängig. Die Gesundheitsbetreuung erfolgt durch die Spitexorganisation Suhrental PLUS in Muhen. Jede Wohnung ist zudem durch eine Notrufanlage mit dem Altersheim verbunden, damit im Notfall Hilfe angefordert werden kann. Die gesamte Infrastruktur des Alterszentrums wie Cafeteria, Verpflegungsdienst und Gartenanlagen können jederzeit benutzt werden. Gegenüber der Warteliste für das Altersheim haben Bewohner/-innen Vorrang.

Stiftung Altersheim Oberentfelden
Bergstrasse 28
5036 Oberentfelden
Telefon 062 737 93 93
info@az-zopf.ch
www.az-zopf.ch

Alterswohnungen Bergstrasse 26

Die Wohnungen wurden mit Bundeshilfe WEG finanziert. Mieterinnen und Mieter mit tiefem Einkommen und wenig Ersparnissen haben bis Ende 2018 zusätzlich Anspruch auf Verbilligung durch den Bund. Die Heimleitung orientiert Sie gerne über weitere Details.



Preise

	Grundmiete	Nebenkosten inkl. Kabel	Miete inkl. NK
2 ½ Zi-Wohnungen	1'051.--	190.--	1'241.--
3 ½ Zi-Wohnungen	1'275.--	220.--	1'495.--
1 ½ Zi-Wohnung	681.--	190.--	871.--
Autoabstellplatz	100.--		

Preisänderungen vorbehalten

Gerne beraten wir Sie auf Anfrage persönlich.

Anmeldeformulare sind erhältlich über Telefon 062 737 93 93
oder über E-Mail info@az-zopf.ch